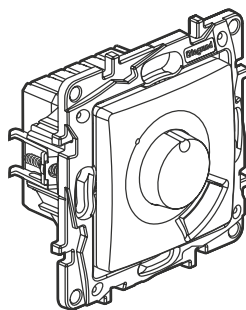


## Prostorový termostat s vodičem pro dálkové ovládání



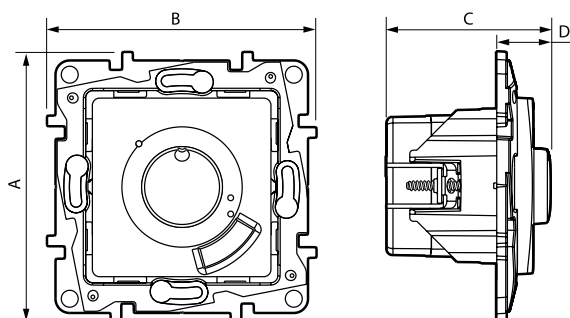
### 1. POUŽITÍ

Tento termostat může ovládat topidla typu konvektorů / sálavých ohřivačů nebo přímo vyhřívané podlahy a stropy. Je možné používat je rovněž s vyhříváními podlahami či stropy. Termostat je vybaven svorkou pro dálkové ovládání. Tímto vodičem lze termostat ovládat vzdáleně pomocí časových hodin. Termostat interpretuje následující příkazy: comfort, comfort-1, 2-comfort, eco, frost-stop.

### 2. ROZSAH

Popis	Bílá	Běžová
Lze použít s časovačem pro využití komfortního či ekonomického režimu. Dodává se s montážní deskou.	7 645 87	7 646 87

### 3. ROZMĚRY (mm)

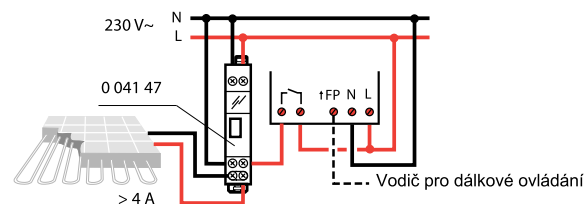
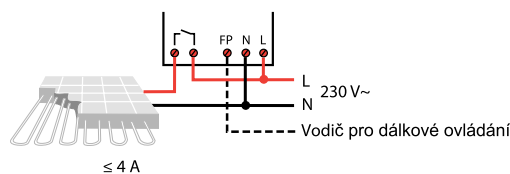


A	B	C	D
76	76	46,5	15,5

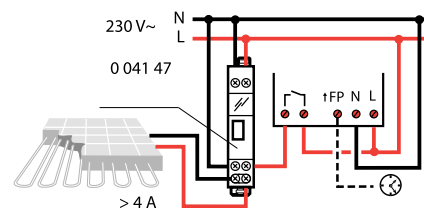
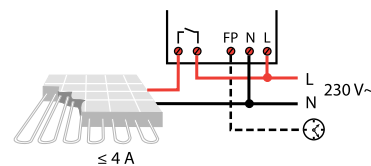
### 4. PŘIPOJENÍ

Počet svorek: 5  
 Typ svorek: se šroubky  
 Kapacita svorek: 1 x 2,5 mm<sup>2</sup> flexibilní nebo rigidní Délka odizolování : 6 mm  
 Šroubovák: plochý 3,5 mm

#### ■ 4.1 Zapojení: Provoz s vodičem pro dálkové ovládání (6 příkazů **GLEAM**)



#### ■ 4.2 Zapojení: Provoz s programovatelným časovým spínačem (Comfort/Economy)



## Prostorový termostat s vodičem pro dálkové ovládání

### 5. PROVOZ

Vypínací kapacita: 4 A max.

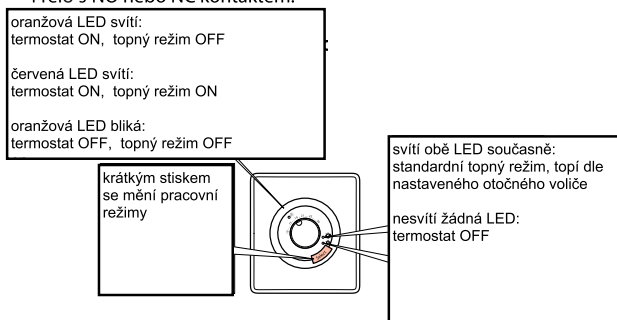
Rozsah nastavení od 7 do 30 °C.

1 funkce spojená s nastavenou volbou:

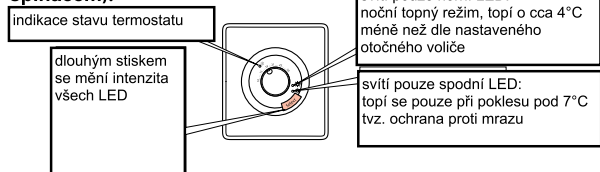
- krátký stisk: volí režim regulace (comfort (komfortní), economy (ekonomický), frost protection (ochrana před mrazem))

Přesnost nastavení:  $\pm 0,5^\circ$

4 relé s NO nebo NC kontaktem.



### Nastavení (termostat ovládaný programovatelným časovým spínačem):



### 6. TECHNICKÉ VLASTNOSTI

#### ■ 6.1 Mechanické vlastnosti

Ochrana proti tělesům a kapalinám: IP 30

Ochrana proti nárazu: IK 04

#### ■ 6.2 Vlastnosti materiálu

Lesklý vzhled

Barva: - Bílá RAL 9003

- Slonovinová RAL 1013

Materiál: - Krytka a kolébka: ABS

- Bez halogenu

- Odolný vůči UV záření

Materiál nosné části: - Polykarbonát šedý RAL 7037 + 10% skleněné vlákno

- Bez halogenu

Samožhášení:

+ 850 °C / 30 s pro izolační součásti udržující aktivní součásti na místě

+ 650 °C / 30 s pro ostatní součásti vyrobené z izolačních materiálů

#### ■ 6.3 Elektrické vlastnosti

Napětí: 230 V~

Proud: 8 A

Frekvence: 50/60 Hz

#### ■ 6.4 Podmínky okolí

Skladovací teplota: - 10 °C to + 70 °C

Provozní teplota: + 7 °C to + 40 °C

### 7. ČIŠTĚNÍ

Povrchové čištění tkaninou.

Nepoužívejte: aceton, odstraňovač dehtu, trichlorethylen.

Údržba je doporučena pomocí následujících přípravků: Hexan (EN 60669-1), denaturovaný líh, mýdlová voda, zředěný amoniak, bělidlo zředěné na 10 %, přípravky na mytí oken.

**Upozornění:** Pokud chcete použít jiné čisticí prostředky, je třeba provést předběžné testy.

### 8. NORMY A SCHVÁLENÍ

Výrobek splňuje požadavky norem pro instalaci a výrobu.

Viz elektronický katalog.